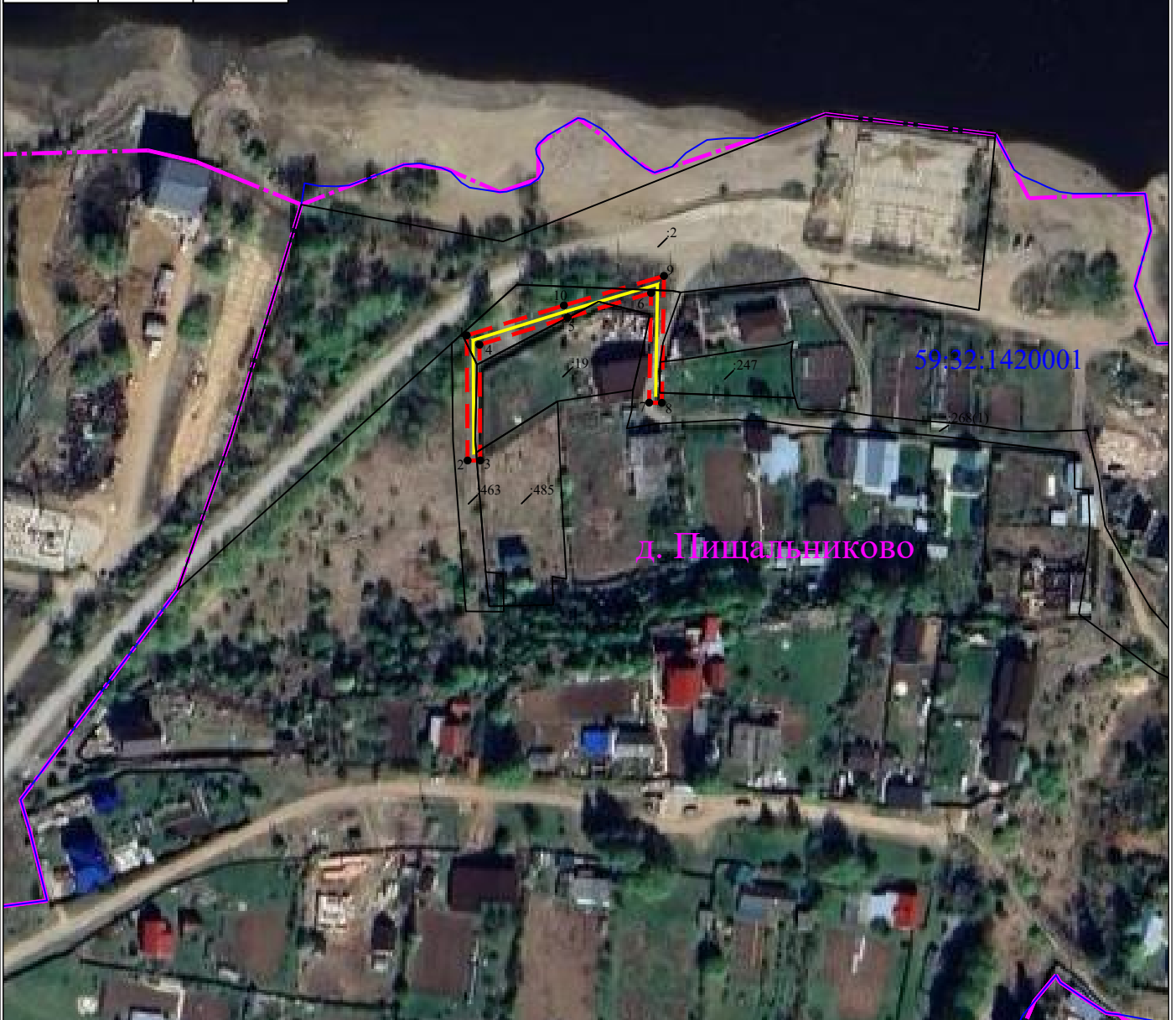







**Схема расположения границ публичного сервитута
для эксплуатации объекта
ВЛ-0,4 кВ ф.1 (сущ.оп.№8-12) от ТП-47777**

Перечень характерных точек		
Площадь зоны публичного сервитута 545		
Обозначение характерных точек границ	Кв.м Координаты, м	
	X	Y
1	2	3
1	509834.99	2209703.37
2	509844.31	2209734.96
3	509804.23	2209734.29
4	509804.3	2209730.29
5	509838.93	2209730.88
6	509831.16	2209704.53
7	509822.57	2209676.71
8	509786.05	2209676.96
9	509786.03	2209672.96
10	509825.51	2209672.69
1	509834.99	2209703.37



УСЛОВНЫЕ ОБОЗНАЧЕНИЯ

Масштаб 1:2000

-  - границы устанавливаемого публичного сервитута
-  - ось линии, контур объекта
-  - границы муниципального образования, населенных пунктов
-  - границы кадастрового квартала
-  - границы земельных участков, попадающих в зону публичного сервитута

- 1 - обозначение характерной точки границы устанавливаемого публичного сервитута
 :123 - кадастровый номер земельного участка
 59:32:0000000 - кадастровый номер квартала
 г. Пермь - наименование муниципального образования, населенного пункта